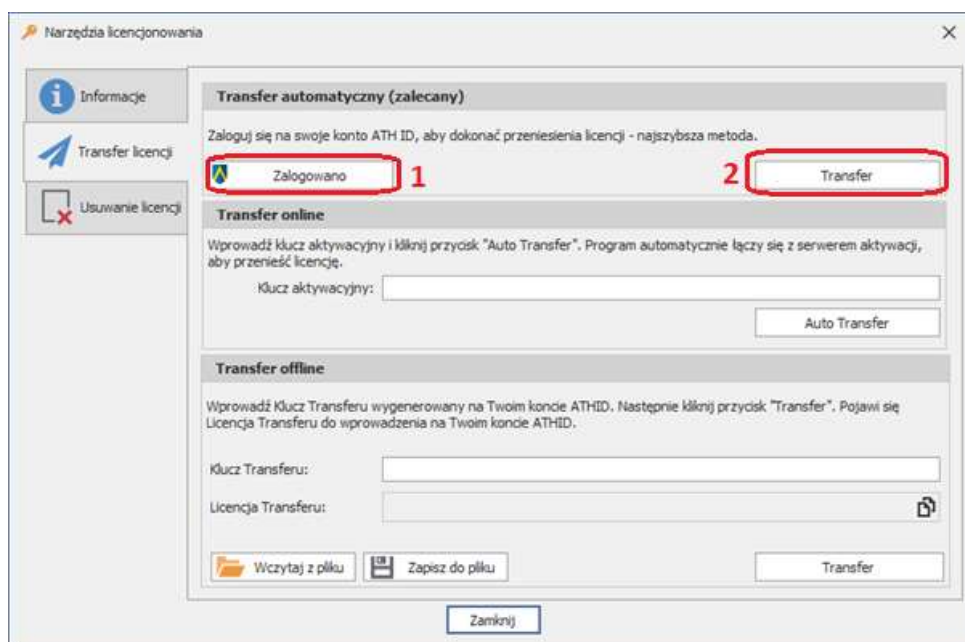


Po uruchomieniu Normy wybierz z głównego menu Plik (w NEX ikona szarego kasku) polecenie **O programie**, następnie link **Szczegóły licencji...**



W oknie **Narzędzia licencjonowania** na zakładce **Transfer licencji** sprawdź, czy jesteś zalogowany do konta ATH ID (1) – brak logowania nie pozwoli skorzystać z pierwszej zalecanej metody transferu. Użycie przycisku **Transfer (2)** spowoduje zmianę statusu licencji na „Do aktywacji” w ATH ID.



W przypadku braku możliwości wykorzystania automatycznego transferu należy skorzystać z metody „online lub offline”, które wymagają przenoszenia danych bezpośrednio z konta ATH ID.

Ostatni krok to aktywacja „zwolnionej” licencję programu na drugim stanowisku.